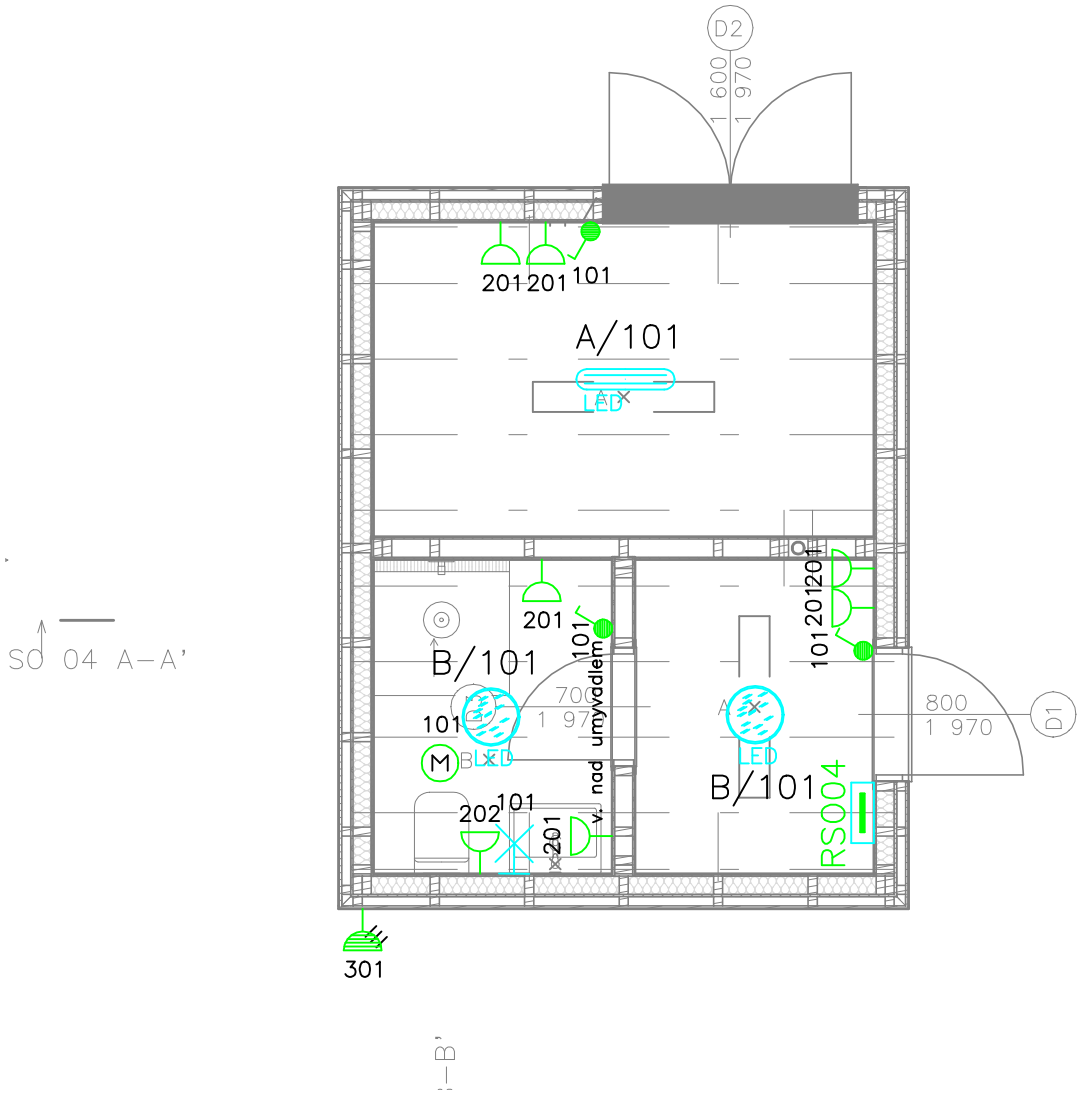


Označení svítidla	Typ	Název	Světelné zdroje
A		LED prachotěsné svítidlo, polyesterové tělo, opálový PC kryt, IK08	1 x LED, 20W, 2750lm, Ra80, 4000K
B		Přisazené LED svítidlo, opálový PMMA kryt, průměr 375mm	1 x LED, 27W, 3000lm, Ra80, 4000K

číslo	název místnosti	plocha (m2)
S0 02 – 1.01	sklad	14,68
		14,68 m²

	Zásuvka 230V, IP44 – NÁSTĚNNÁ
	Vypínač č.1 – IP 44 NÁSTĚNNÝ
	ZÁSUVKA 400V/32A – IP 44
	Napojení VZT zařízení ze světelného okruhu s časovým doběhem



PROJEKT

Koncepční dořešení lokality
Loděnice v parku B. Němcové

ADRESA

k.ú. Karviná–město, p.č. 4004/4, 3981/8,
3981/39, 3981/40, 3981/41, 3981/42, 3981/43,
3981/44, 3981/45, 3981/46, 3981/47, 3981/48

STAVEBNÍK

Statutární město
Karviná

NÁVRH

autor studie "Koncepční řešení lokality Loděnice v parku
B. Němcové": Architektonická kancelář Ing. arch. Radko Květ
autor S0 03 – zastřešení: POLYCHROME –
architektonická platforma s.r.o

STUPEŇ PROJEKTU

dokumentace pro provedení stavby



ČÁST PROJEKTU

Technika prostředí staveb – SILNOPROUD

ZODPOVĚDNÝ PROJEKTANT

Ing. Petr Studnička

VYPRACOVAL

Stanislav Gajzler

VÝKRES

PŮDORYS ELEKTROINSTALACE

ČÍSLO VÝKRESU

S004 – D.1.2.5.2–02

DATUM	PARÉ Č.
09/2025	
FORMÁT	
420/297	
MĚŘÍTKO	
1: 50	